



**PROGRAM
REGIONALNY**
NARODOWA STRATEGIA SPÓJNOSCI



UNIA EUROPEJSKA
EUROPEJSKI FUNDUSZ
ROZWOJU REGIONALNEGO



Projekt współfinansowany przez Unię Europejską z Europejskiego Funduszu Rozwoju Regionalnego oraz z budżetu państwa w ramach Regionalnego Programu Operacyjnego Województwa Śląskiego na lata 2007-2013

Pszczyna, 10.08.2015 r.

ZAPYTANIE OFERTOWE

ZAMEL spółka z ograniczoną odpowiedzialnością
ul. Zielona 27, 43-200 Pszczyna
tel. 32 210 46 65
NIP: 6380000669, REGON: 003495338,

jako Zamawiający zaprasza do przedstawiania ofert na dostawę:

1. Narzędzia wtryskowe: 4 formy jednokrotne w metalu na wypraski zgodne z dokumentacją:

- 1) PODSTAWA 150728_01_02**
- 2) PODSTAWA 150728_02_02**
- 3) POKRYWA 150728_01_01**
- 4) POKRYWA 150728_02_02**

zgodnie z danymi poniżej.

Zamówienie współfinansowane jest ze środków Regionalnego Programu Operacyjnego Województwa Śląskiego na lata 2007-2013, Priorytet 1. „Badania i rozwój technologiczny (B+R), innowacje i przedsiębiorczość”, Działanie 1.2. „Mikroprzedsiębiorstwa i MŚP”, Poddziałanie 1.2.4. „Mikro, Małe i Średnie Przedsiębiorstwa”.

Zakup ten związany jest z realizacją projektu pt. „**Zakup urządzeń do produkcji elementów z tworzyw sztucznych na potrzeby nowoczesnych systemów oświetlenia i automatyki budynkowej**”.

1. Opis przedmiotu zamówienia

Zamówienie dotyczy:

Komplet narzędzi do korpusu opraw LED, obejmujący 4 formy wtryskowe do formowania obudowy oprawy LED

Parametry:

- 2 korpusy bazowe 196x196 z dyszami GK, /1 szt dysza GUNTHER na stanie ZAMEL-dostarczymy/,
- dla korpusu formy POKRYWA dysza GK f-my EMP typ UGER 3551SA1,



**PROGRAM
REGIONALNY**
NARODOWA STRATEGIA SPÓJNOCI



UNIA EUROPEJSKA
EUROPEJSKI FUNDUSZ
ROZWOJU REGIONALNEGO



- do każdego korpusu bazowego z dysza G po 2 komplety wkładów formujących z układem wypychaczy,

Dla 2 wyprasek POKRYWA i 2 wyprasek PODSTAWA:

- materiał korpusu - twardość wkładów 52HRC.
- gwarancja min 500 000 wtrysków lub 2 lata. w zależności co wystąpi szybciej.
- przewidywana produkcja ok. 200 000 wyprasek/rok
- materiał wtryskiwany PC Makrolon 2407 lub Lexan 223R

2. Termin i miejsce wykonania zamówienia:

Miejsce realizacji zamówienia: ul. Zielona 27, 43-200 Pszczyna.

Termin realizacji zamówienia: do 31.12.2015 r.

3. Sposób obliczania ceny

Wszystkie kwoty należy podać w PLN oraz zaokrągać do 2 miejsc po przecinku. Stawki podatku VAT należy obliczyć zgodnie z obowiązującymi przepisami. Dostawca powinien sporządzić ofertę podając cenę jednostkową netto, należny podatek VAT (kwota oraz stawka podatku) i cenę brutto.

4. Zawartość oferty

Oferta powinna zawierać, co najmniej:

1. Cenę przedmiotu zamówienia (osobno cenę netto i brutto).
2. Termin realizacji zamówienia.

Dodatkowe warunki:

1. Oferta wraz z wszystkimi załącznikami powinna być sporządzona w języku polskim, pismem komputerowym.
2. Oferta musi zawierać nazwę, adres oferenta.
3. Zaleca się, aby oferta łącznie ze wszystkimi załącznikami była ponumerowana, opatrzona datą oraz podpisana przez osobę lub osoby upoważnione do reprezentowania firmy.

5. Kryteria wyboru oferty

Dostawca zostanie wyłoniony w drodze konkursu ofert. W trakcie wyboru ofert z nadesłanych ofert handlowych spełniających w/w warunki Zamawiający będzie się kierował następującymi kryteriami:

1. Cena – maksymalnie 100 pkt. Najniższa cenowo oferta uzyska maksymalną ilość punktów, najwyższa 0 punktów, pozostałe stosunkową ilość punktów w zależności od zbliżenia się do najlepszej bądź najgorszej cenowo oferty.



**PROGRAM
REGIONALNY**
NARODOWA STRATEGIA SPÓJNOSCI



UNIA EUROPEJSKA
EUROPEJSKI FUNDUSZ
ROZWOJU REGIONALNEGO



6. Miejsce, sposób i termin składania oferty

Ofertę można złożyć osobiście w siedzibie Zamawiającego, faksem lub elektronicznie na adres poczty elektronicznej: janusz.witanski@zamel.pl.

Termin składania ofert upływa 21.08.2015 o godz. 24:00.

7. Rozstrzygnięcie/wybór oferty

Oferty zostaną rozpatrzone 24.08.2015 r. Informacja o zwycięzcy zostanie opublikowana na stronie internetowej Zamawiającego do 25.08.2015 r., do godziny 15:00.

Zamawiający zastrzega sobie prawo do unieważnienia postępowania bez podawania przyczyny.

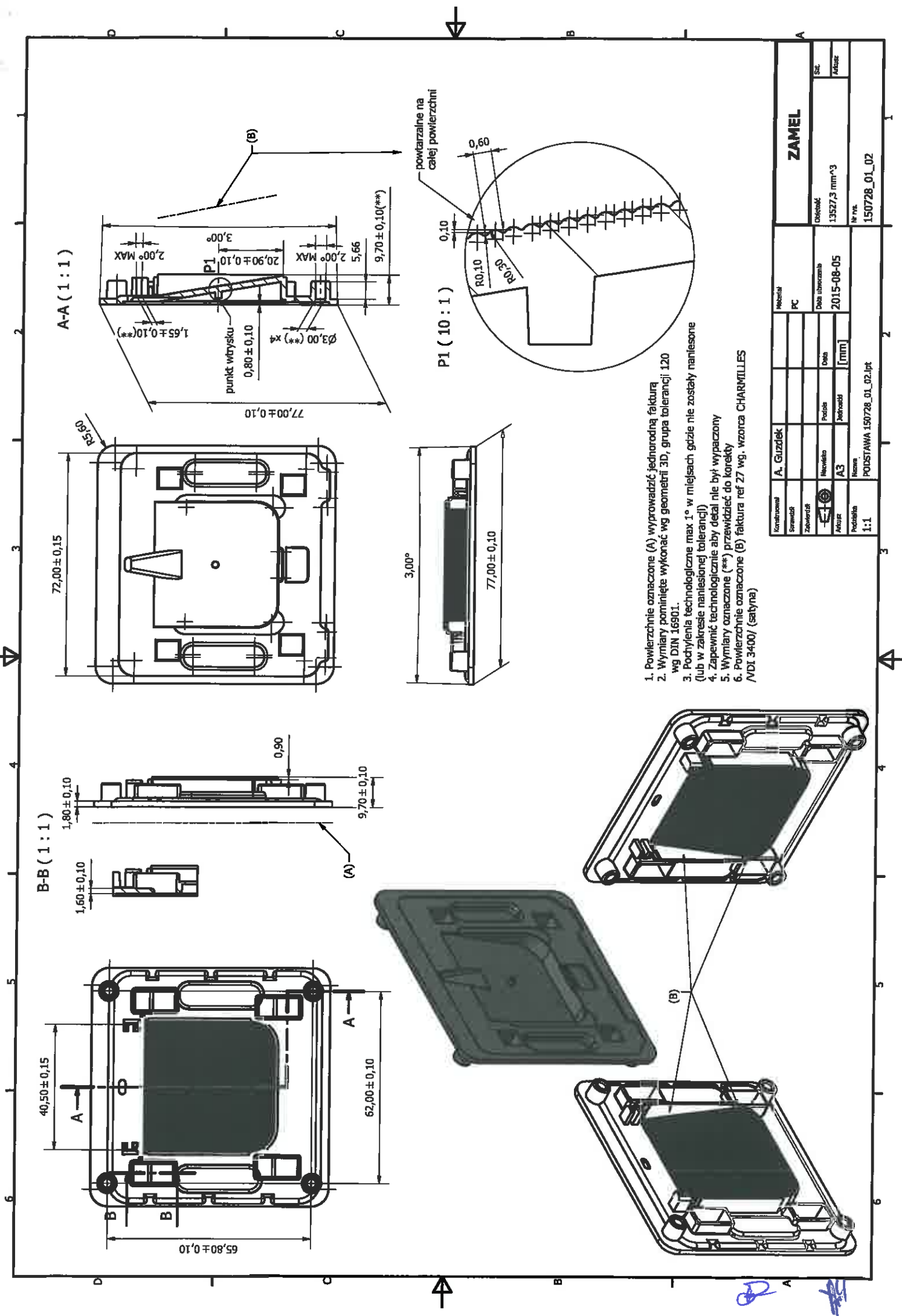
8. Wykluczenia – konflikt interesów

W celu uniknięcia konfliktu interesów zamówienia nie mogą być udzielane podmiotom powiązanim z Beneficjentem (Zamawiającym) osobowo lub kapitałowo. Przez powiązania kapitałowe lub osobowe rozumie się wzajemne powiązania między Beneficjentem (Zamawiającym) lub osobami upoważnionymi do zaciągania zobowiązań w imieniu Beneficjenta (Zamawiającego) lub osobami wykonującymi w imieniu Beneficjenta (Zamawiającego) czynności związane z przygotowaniem i przeprowadzeniem procedury wyboru wykonawcy a wykonawcą, polegające w szczególności na:

- a) uczestniczeniu w spółce jako wspólnik spółki cywilnej lub spółki osobowej,
- b) posiadaniu co najmniej 10 % udziałów lub akcji,
- c) pełnieniu funkcji członka organu nadzorczego lub zarządzającego, prokurenta, pełnomocnika,
- d) pozostawaniu w związku małżeńskim, w stosunku pokrewieństwa lub powinowactwa w linii prostej, pokrewieństwa drugiego stopnia lub powinowactwa drugiego stopnia w linii bocznej lub w stosunku przysposobienia, opieki lub kurateli.

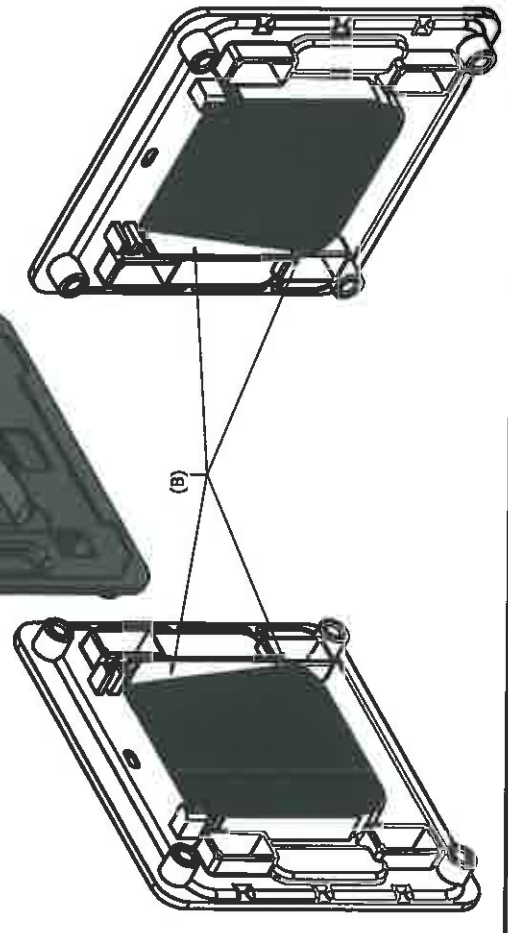
9. Sposób udzielania informacji i wyjaśnień

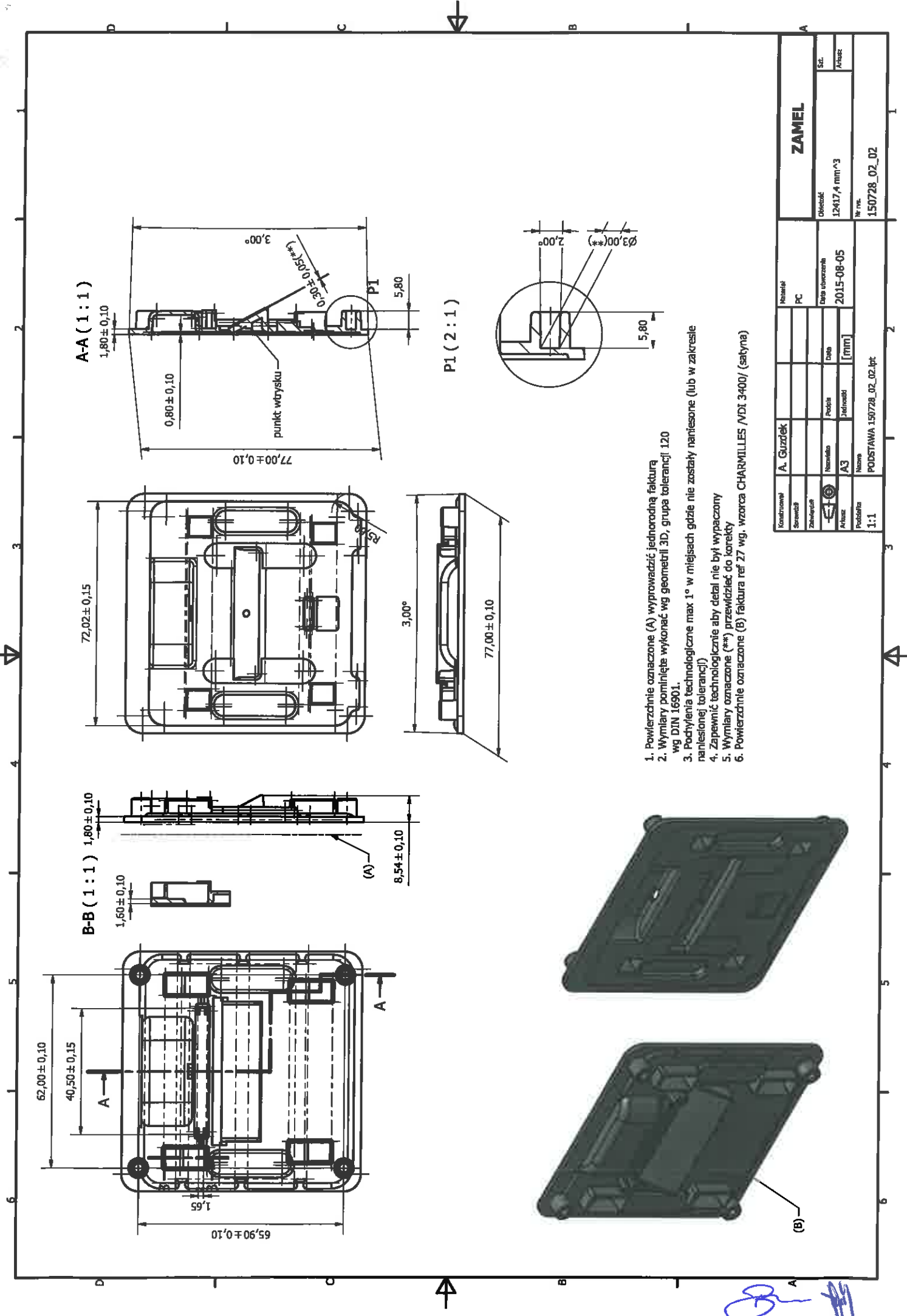
Szczegółowych informacji na temat przedmiotu zamówienia oraz warunków postępowania ofertowego udziela Pani Edyta Smusz, tel.: 32 210 46 65, email: edyta.smusz@zamel.pl.



1. Powierzchnie oznaczone (A) wyprowadzić jednorodną fakturą wg DIN 16901.
2. Wymiary pominięte wykonać wg geometrii 3D, grupa tolerancji 120
3. Pochylenia technologiczne max 1° w miejscach gdzie nie zostały naniesione (lub w zakresie naniesionej tolerancji)
4. Zapewnić technologicznie aby detale nie był wypaczony
5. Wymiary oznaczone (***) przewidzieć do korekty
6. Powierzchnie oznaczone (B) faktura ref 27 wg. wzorca CHARMILLES AVDI 3400/ (satyna)

Konstruktor	A. Guzdek	Historia	
Stwierdził		PC	
Zakreślił		Data utworzenia	2015-08-05
Autorka	A3	Pełnia	
Podziałka	1:1	Wzrost	[mm]
		Nazwa	PODSTAWA.150728_01_02.lpt
		Nr rys.	150728_01_02
		Obiekt	13527.3 mm^3
		Adres	
		ZAMEL	

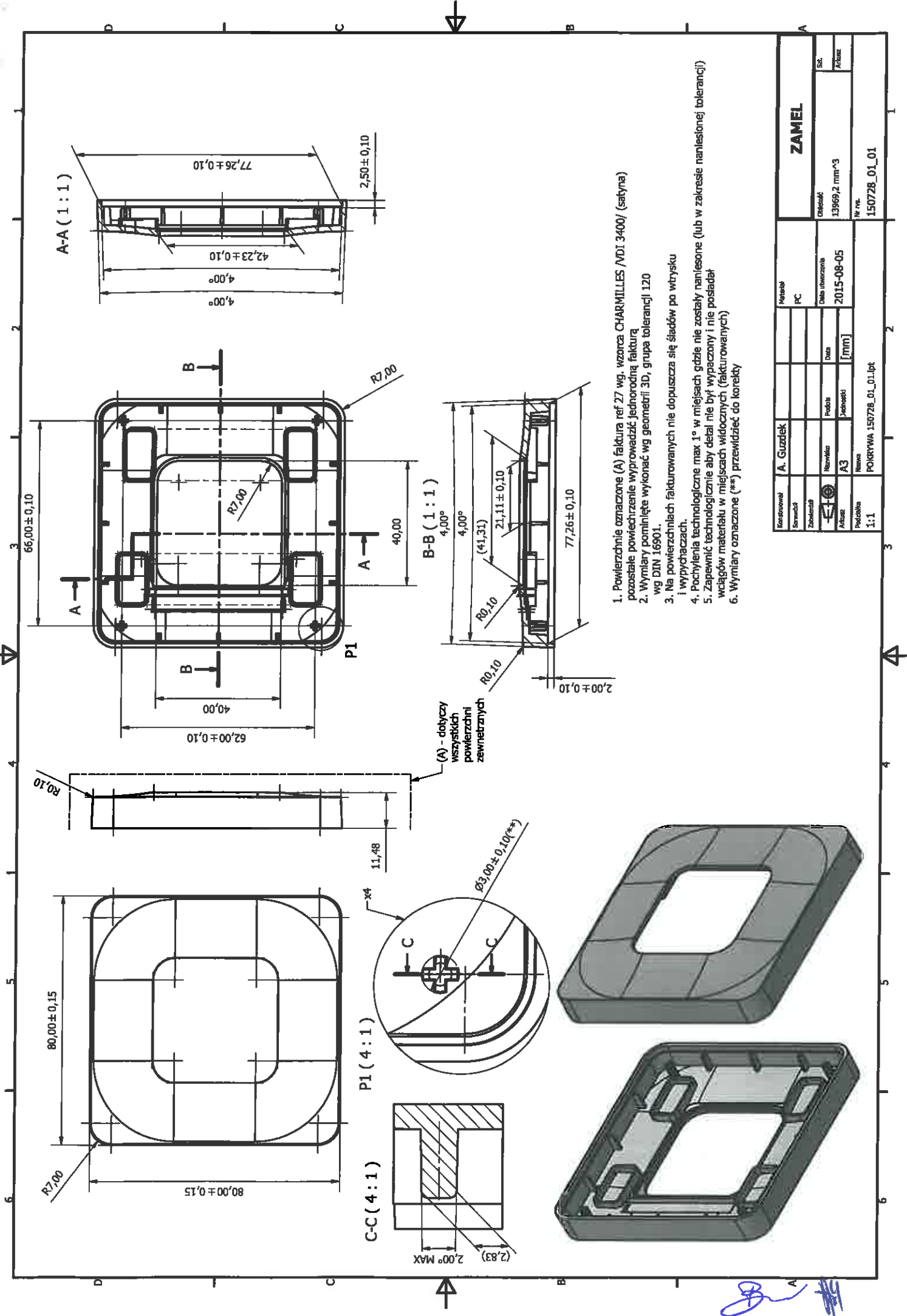




1. Powierzchnie oznaczone (A) wyprowadzić jednorodną fakturę wg DIN 16901.
2. Wymiary pominięte wykonać wg geometrii 3D, grupa tolerancji 120
3. Pochylenia technologiczne max 1° w miejscach gdzie nie zostały naniesione (lub w zakresie naniesionej tolerancji)
4. Zapewnić technologicznie aby detal nie był wypaczony
5. Wymiary oznaczone (***) przewidzieć do korekty
6. Powierzchnie oznaczone (B) faktura ref Z7 wg wzorca CHARMIILLES /VDI 3400/ (satyna)

Konstruktor		Nazwa	
Serwisant		PC	
Zakład		Data utworzenia	
Nazwa		2015-08-05	
A3		[mm]	
A3		[mm]	
Podzbiór		PODSTAWA 150728_02_02.bpt	
1:1			
A. Guzdek		ZAMEL	
Cena		12417 A mm³	
Ważność		150728_02_02	

(Handwritten signature)

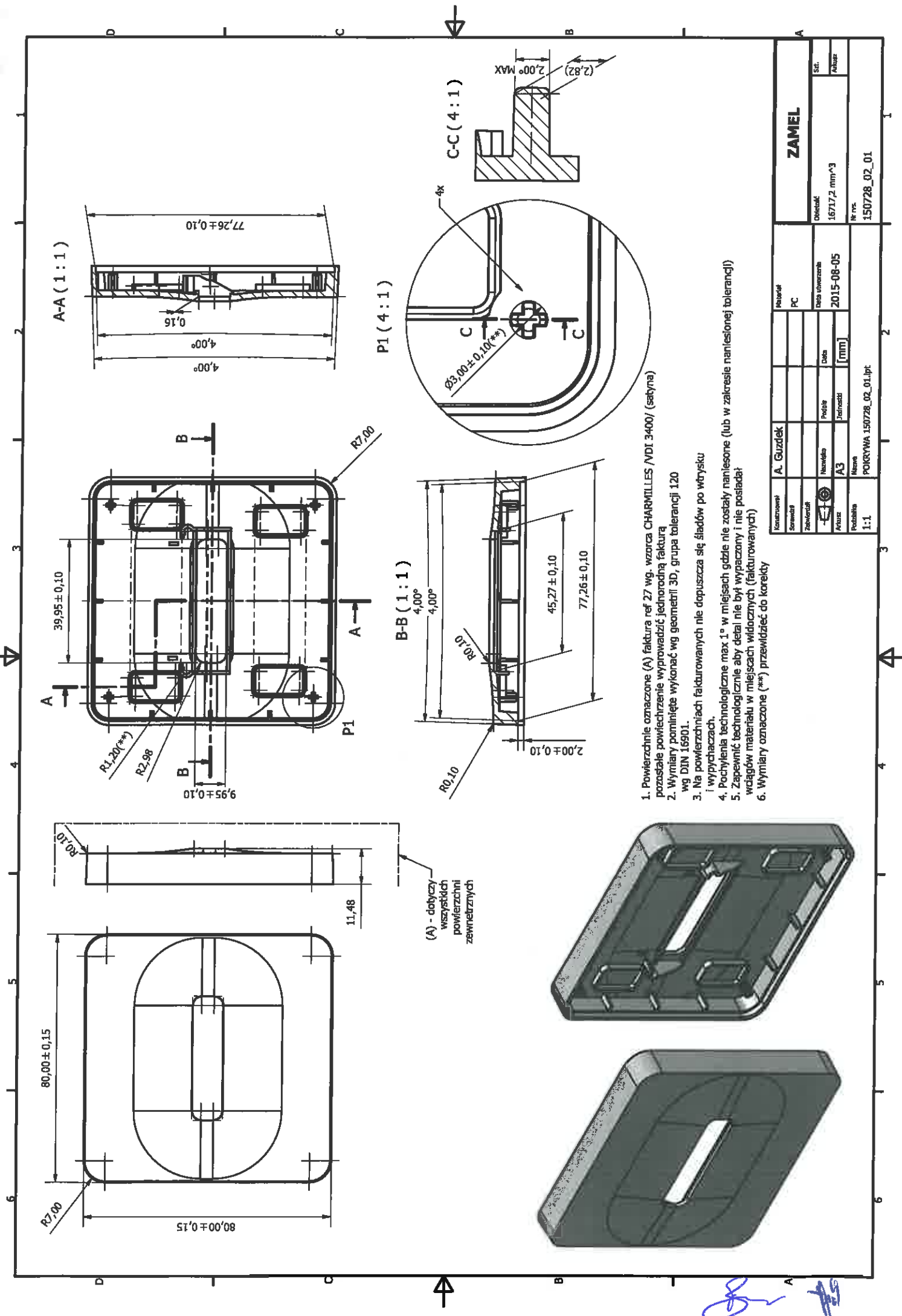


1. Powierzchnie oznaczone (A) faktura ref 27 wg wzorca CHARMILLES /MDI 3400/ (satyna) pozostałe powierzchnie wyprowadzić jednoroźną fakturę
2. Wymiary pominięte wykonać wg geometrii 3D, grupa tolerancji 120 wg DIN 16901.
3. Na powierzchniach fakturowanych nie dopuszcza się śladów po wtrysku i wypychaczach.
4. Pochylenia technologiczne max 1° w miejscach gdzie nie zostały naniesione (lub w zakresie naniesionej tolerancji)
5. Zapewnić technologicznie aby detali nie był wypaczony i nie posiadał wciągów materiału w miejscach widocznych (fakturowanych)
6. Wymiary oznaczone (***) przewidzieć do korekty

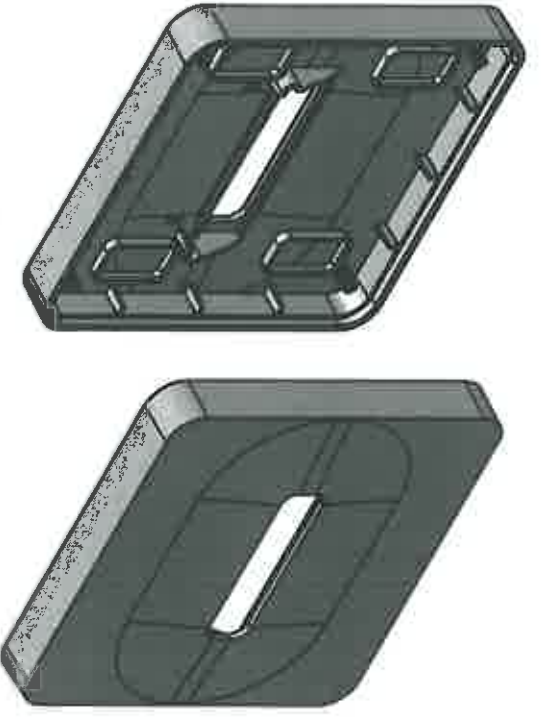
Konstruktor	A. Guziłek	Historia	
Sprawdzający		PC	
Zakaznik		Data utworzenia	2015-08-05
Autorka	A3	Data	[mm]
Pełniący		Wersja	
Podpis		Nazwa	POKRYWA_150728_01_01.lpt
1:1			

ZAMEL	
Obiekt	13969,2 mm³³
Skł.	
Przezn.	
Nr rw.	150728_01_01

[Handwritten signature]



1. Powierzchnie oznaczone (A) faktura ref 27 wg. wzorca CHARMILLES /NDI 3400/ (satyna) pozostałe powierzchnie wykonać wg. jednolitej faktury
2. Wymiary pominięte wykonać wg geometrii 3D, grupa tolerancji 120 wg DIN 16901.
3. Na powierzchniach fakturowanych nie dopuszcza się śladów po wtrysku i wypychaczach.
4. Pochylenia technologiczne max 1° w miejscach gdzie nie zostały naniesione (lub w zakresie naniesionej tolerancji)
5. Zapewnić technologicznie aby detale nie były wypaczony i nie posiadały wadów materiału w miejscach widocznych (fakturowanych)
6. Wymiary oznaczone (**) przewidzieć do korekty



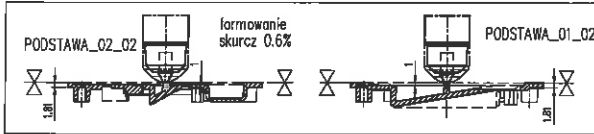
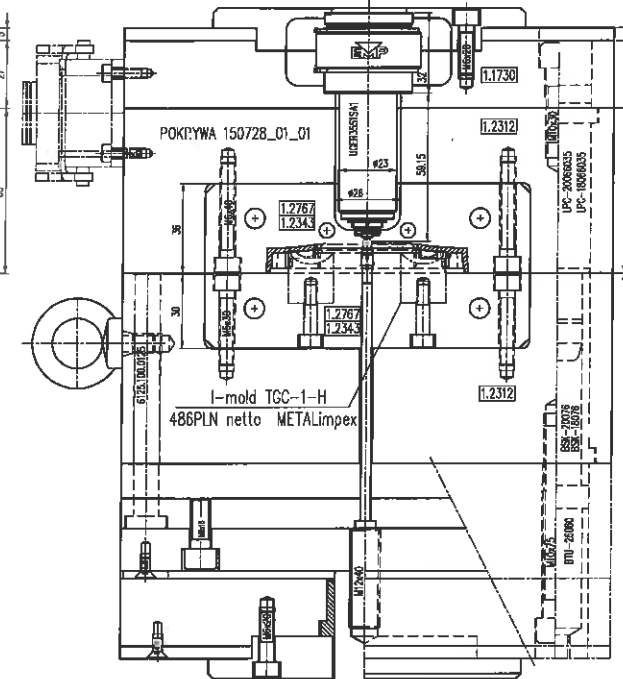
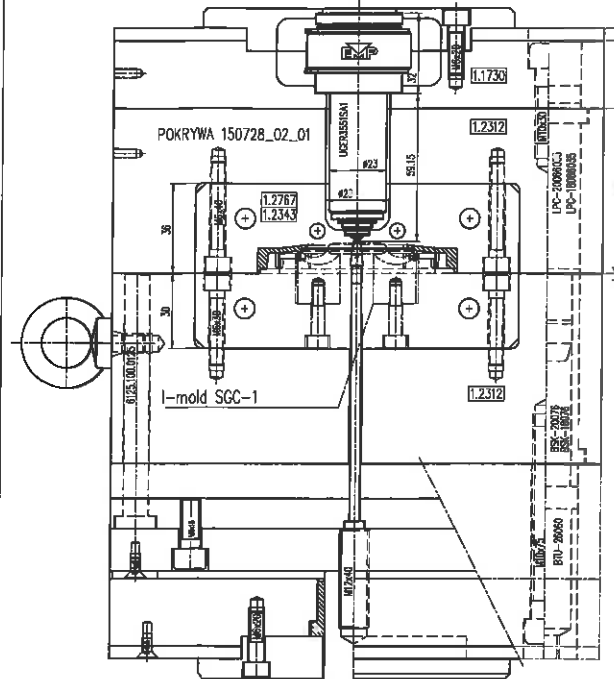
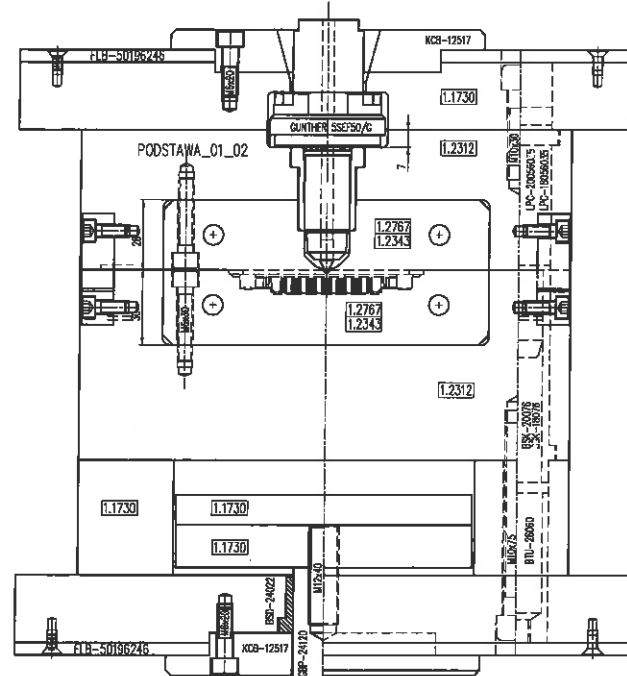
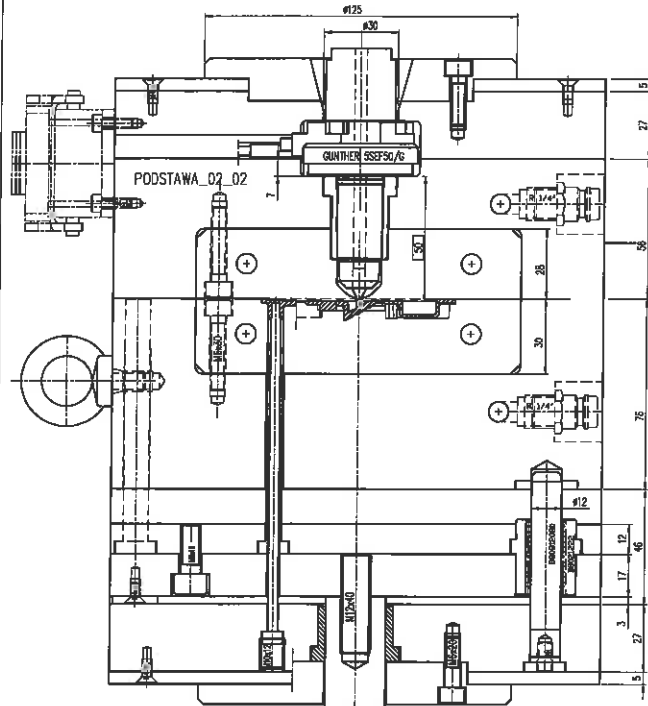
(A) - dotyczy wszystkich powierzchni zewnętrznych

Konstruktor		A. Guzdęk		Numerol		ZAMEL	
Sprawca				PC			
Zakreślca				Data utworzenia		05.	
Numerol		A3		2015-08-05		16717,2 mm³³	
Miarca		[mm]				150728_02_01	
Przebiega		1:1		Nazwa		POKRYWA 150728_02_01.lpt	
				Wzrost		150728_02_01	

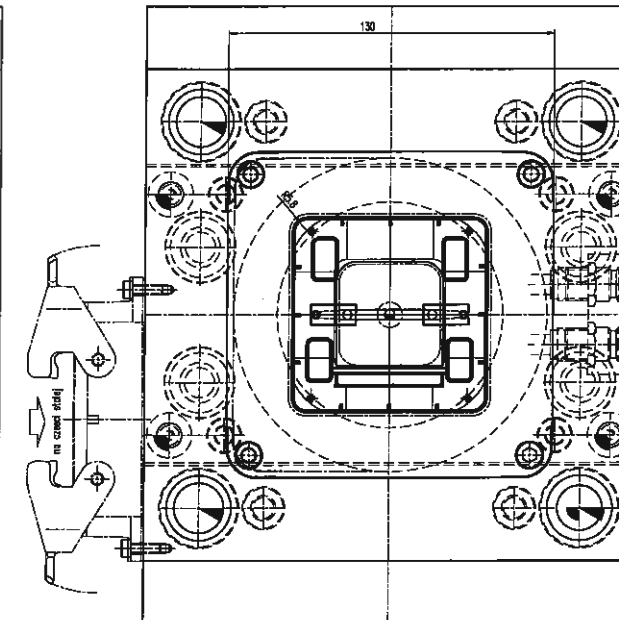
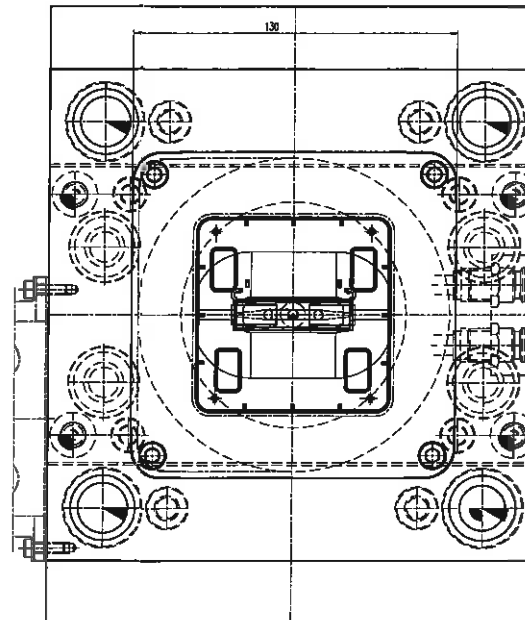
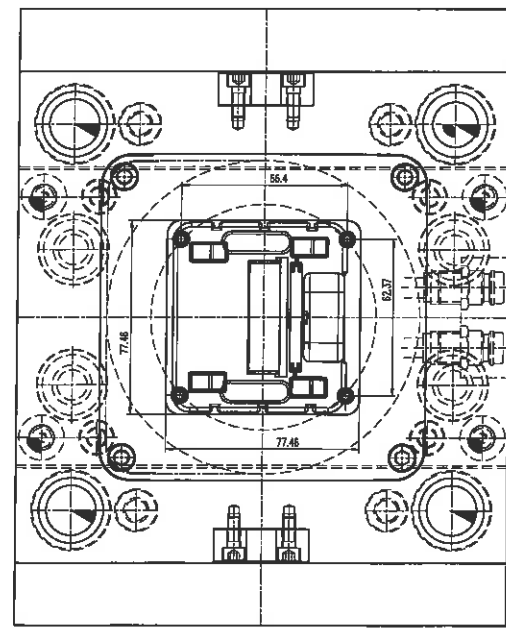
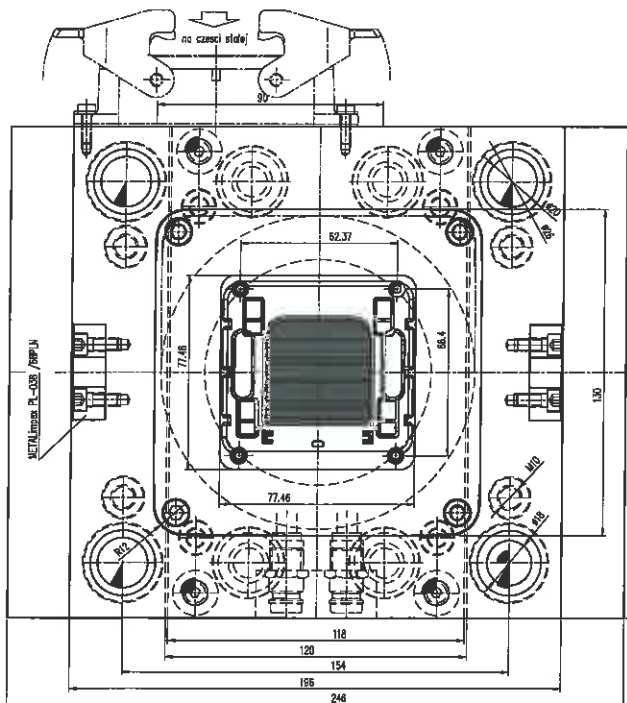
[Handwritten signature]

Korpus 196x196 METALimpex+normalia
 2 520 PLN netto
 dysza GUNTHER 5SEF50/G 830 EUR
 3486 PLN netto
 1szt na stanie ZAMEL

Korpus 196x196 METALimpex+normalia
 2 850 PLN netto
 dysza f-my EMP-Italy typ UGER3551SA1
 2092 PLN netto w METALimpex Tychy

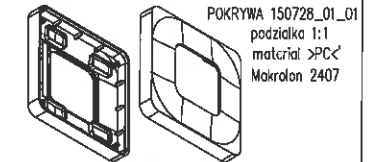
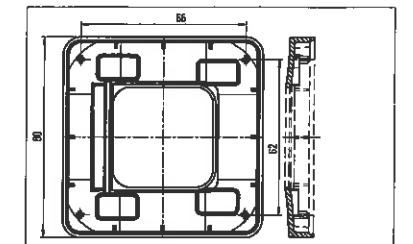


KORPUS 1/56

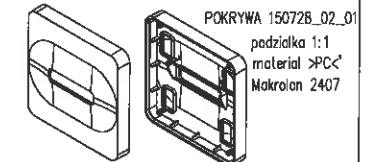
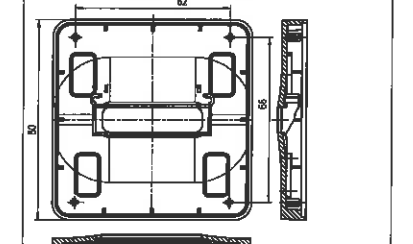


KORPUS 2/66

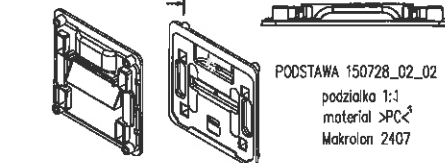
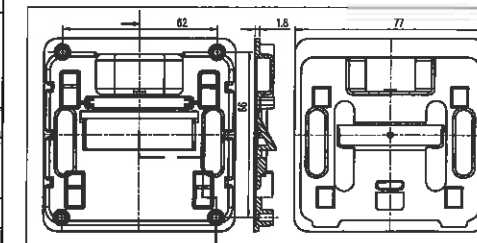
ZAMEL get
 J. Witowski



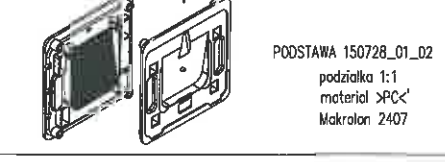
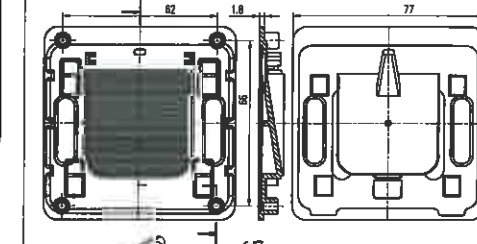
POKRYWA 150728_01_01
 podziałka 1:1
 materiał >PC<
 Makrolon 2407



POKRYWA 150728_02_01
 podziałka 1:1
 materiał >PC<
 Makrolon 2407



POKRYWA 150728_02_02
 podziałka 1:1
 materiał >PC<
 Makrolon 2407



POKRYWA 150728_01_02
 podziałka 1:1
 materiał >PC<
 Makrolon 2407

Handwritten signature and initials in blue ink.